

오송보건의료행정타운 이용안내서

오송보건의료행정타운 이용안내서



보건복지부
오송생명과학단지지원센터



보건복지부
오송생명과학단지지원센터



주요시설 안내

- P.04 청사출입 안내
- P.06 구내식당
- P.08 의무실
- P.10 체육시설
- P.12 전시온실
- P.14 회의실
- P.16 어린이집

편의시설 안내

- P.18
 - ① 은행
 - ② 편의점
 - ③ 세탁소
 - ④ 여행사
 - ⑤ 인쇄소
 - ⑥ 카페
 - ⑦ 제과점
 - ⑧ 문구점
- P.20 조감도

불편사항 문의

- P.22 서비스별
구내번호

오송생명과학단지지원센터



오송보건의료행정타운의 보안과 편의증진을 위한 업무수행
보건복지부 소속기관으로서 오송생명과학단지의
관리계획 수립, 청사 관리·방호 및 입주기관을
지원하고 쾌적하고 안전한
오송생명과학단지를 만들어가고 있습니다.

오송생명과학단지지원센터의 SNS 채널을 통해
센터의 다양한 소식을 받아 보실 수 있습니다.



<http://osong.mohw.go.kr>



오송보건의료행정타운
카카오톡 채널

청사출입 안내



행정타운의 안전한 관리·운영을 위해
보건복지부 오송생명과학단지지원센터가
최선을 다하고 있습니다!

방문절차

	제1청사	제2청사
입주 기관	<ul style="list-style-type: none"> ➔ 식품의약품안전처 ➔ 식품의약품안전평가원 ➔ 질병관리청 ➔ 국립보건연구원 ➔ 오송생명과학단지지원센터 	<ul style="list-style-type: none"> ➔ 국립중앙인체자원은행 ➔ 국립줄기세포재생센터 ➔ 공공백신개발지원센터 ➔ 국가병원체자원은행
안내실 위치	제1청사 남문 왼편 제1청사 안내실	제1청사 남문 건너편 제2청사 안내실

* 한국보건산업진흥원, 한국보건복지인재원은 제1청사 서문을 통해 개별 출입하실 수 있으며, 각 기관 안내실에서 안내 받으시기 바랍니다.

* 국립의과학지식센터는 제2청사 안내실을 거치지 않고 바로 출입 가능합니다.

※ 방문하고자 하는 기관 담당자와 사전 협의하여야 하며, 방문 시 신분 확인 절차를 거치고 있습니다.

출입절차

1청사 043-719-0000, 0194, 0195

2청사 043-719-6351~2



- 방문기관에 맞게 제1청사/제2청사 안내실 방문
- 태블릿 pc를 이용해 출입 신청
 - 방문대상 기관 담당자, 본인의 이름, 연락처, 차량 이용 시 차량번호 입력
- 출입 신청 후 안내데스크에서 본인의 신분증을 방문증으로 교환
 - 방문대상 기관 담당자 통화하여 방문에 대한 확인절차 진행
 - 2개 이상의 기관 방문은 안내데스크에 별도 문의
- 방문증 패찰 후 검색대 통과

구내식당



즐거운 식탁을
제공해드리기 위해
노력하는 구내식당입니다!

운영시간

	후생관 구내식당	인재원 구내식당	
위치	8동 중앙후생관 지하층	한국보건복지인재원 생활관 1층	
운영 시간	조식 07:30~08:30	중식 11:30~13:30	석식 17:30~19:00
이용 요금	※ 금요일, 공휴일 전일 석식 운영 없음		
	조식 4,000원 중식 A코너 4,000원 B코너 6,000원 석식 4,000원	조·중·석식 4,000원	
상세 내용	➔ 600석 규모 ➔ 예약제 룸4개(각12석) 운영 (각종 행사 예약 가능)		➔ 288석 규모 ➔ 예약제 룸1개(각36석) 운영 (각종 행사 예약 가능)
대표 전화	043-239-0580		070-8766-7777

* 식단표는 매주 오송생명과학단지지원센터 홈페이지에 게재



후생관 구내식당



인재원 구내식당

의무실

후생관 중층

갑작스런 복통과 치통!
어딘가에 긁힌 상처,
근무하시기 어렵진 않으신가요?
전문의 진료로 치료받으세요!

내과

전문의 진료시간

화,금(09:00~16:00)
* 간호사 상시 상주
월~금 08:30~17:30

진료 범위

- ➔ 진료 및 상담
(처방전 및 의뢰서 발행)
- ➔ 만성질환관리(고혈압, 당뇨)
- ➔ 외상 및 응급처치
- ➔ 인바디 측정

대표 전화

043-719-0141

진료 대상

행정타운 내
국책기관
소속직원(무료)



치과

전문의 진료시간

화(09:00~17:00)
목(09:00~15:00)
* 치위생사 상시 상주
월~금 08:30~17:30

진료 범위

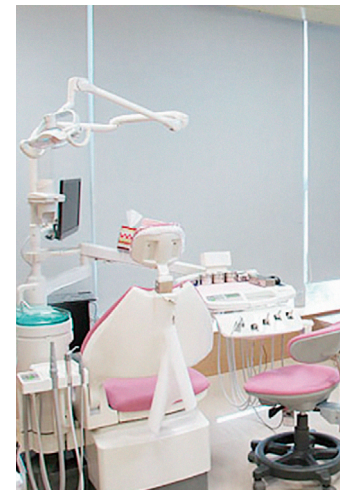
- ➔ 보철을 제외한
치과질환 전반
- ➔ 스케일링(5,000원)
- ➔ 레진치료(20,000원)
- ➔ 만성 치주질환(풍치) 관리

대표 전화

043-719-0142
(예약필수)

진료 대상

행정타운 내
국책기관
소속직원



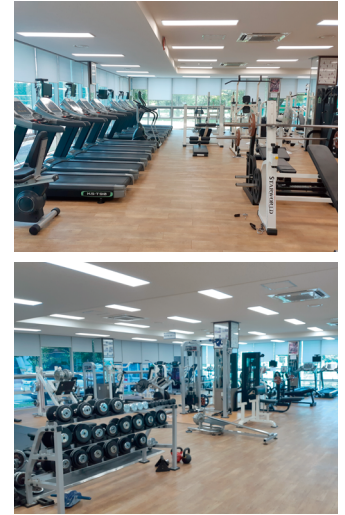
체육시설



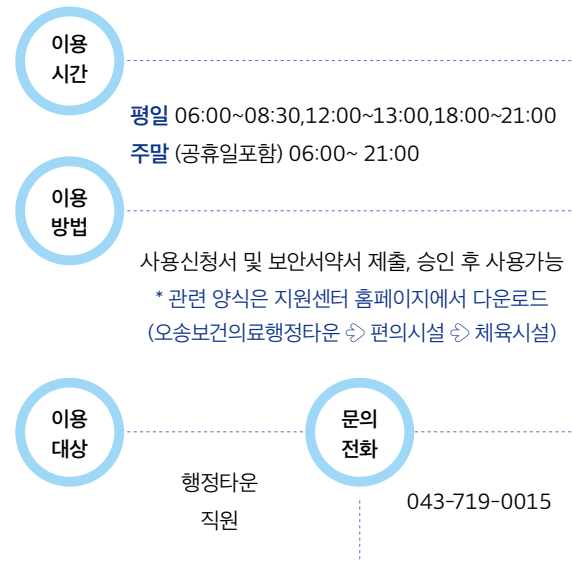
남문우측(식약처 본부동 앞)

피로와 스트레스 안녕~
업무에 지친 입주기관 직원들의
신체 단련을 돕기 위한
체육시설이 준비되어 있습니다!

헬스장



실의체육시설 (축구장, 족구장, 농구장, 테니스장)



전시온실



식약처 실험동(D동) 앞

봄부터 겨울까지
사계절 자연이 숨 쉬는 작은 정원,
지치고 힘들 때,
전시온실에서 쉬어가세요~

이용방법

이용 시간

평일 및 주말·공휴일
(상시개방)
09:00~ 18:00

문의 전화

043-719-0431

관람 방법

자유롭게 방문하여 관람
* 단, 단체관람은
관리자에게 사전 연락

상세 설명

열대, 다육식물, 야생화 등 총 200여 종의 식물 식재 및 탐방로와 연못 조성 등으로 다양한
자연 체험 기회와 볼거리 제공

- ▶ 비단잉어, 거북이가 있는 생태연못
- ▶ 선인장, 다육식물, 식충식물, 열대식물 테마존



회의실



후생관 1층

각종 교육, 세미나, 회의는
쾌적하고 편안한 후생관
회의실에서 개최하세요!



대강당



국제회의실



소회의실 I, II

정원	이용가능 장비	현수막 사이즈
일반398석/ 장애인6석	마이크, 빔프로젝터, 노트북	가로 12m * 폭 1m 이내
정원	이용가능 장비	현수막 사이즈
77석	마이크, 빔프로젝터, 노트북, 통역기	가로 5m * 폭 1m 이내
정원	이용가능 장비	
12석	TV	

이용시간



09:00~18:00
(공휴일 제외)

* 일과 외 사용은 오송생명과학단지
지원센터 승인 필요

이용방법

❶ 회의실 예약현황 확인

지원센터 홈페이지 ⇨ 편의시설
⇨ 회의실 안내 ⇨ 예약 현황 및
회의실 소개 확인

❷ 예약 접수

전화 예약 043-719-0016

❸ 사용신청 공문발송

지원센터 홈페이지 ⇨ 편의시설
⇨ 회의실 안내 ⇨ 회의실
사용신청서 첨부 후 공문발송

❹ 사용허가 공문수신

회의실 사용허가 공문 수신

* 회의실 장비 사용 문의 : 043-719-0193, 0113

* 회의실 내 음식물반입금지

어린이집



건강하고 창의적인 어린이가 자라는 곳,
오송보건의료행정타운
직장어린이집 입니다.

오송청사어린이집

위치

동문 우측방향
200m 지점

입소
신청

어린이집
전화 문의

이용
시간

평일 야간연장
07:30~19:30 19:30~22:00
통합보육 휴원
07:30~08:30 법정 공휴일

문의
전화

043-719-0228
~0231



오송청아어린이집

위치

지원센터 방문객
주차장 옆

입소
신청

어린이집
전화 문의

이용
시간

평일 야간연장
07:30~19:30 19:30~22:00
통합보육 휴원
07:30~08:30 법정 공휴일

문의
전화

043-719-0505
~0506



1 은행

후생관 지하

우리은행

운영시간 09:30~15:30(공휴일 제외)
 * 코로나19로 단축 영업시간 적용
전화번호 043-715-5500
 * 예(적금), 입금, 이체, 대출,
 고지서 납부, 환전 등 취급



2 편의점

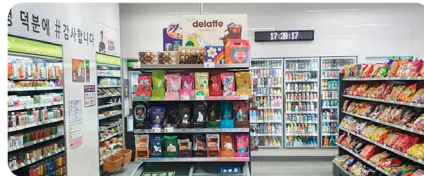
후생관 지하, 인재원 생활관 1층

후생관 (CU)

운영시간
 08:00~19:30
 (공휴일 제외)
 * 공휴일 전
 08:00~19:00
전화번호
 043-239-2220

인재원 (CU)

운영시간
 08:00~20:00
 (공휴일 제외)
 * 공휴일 전
 08:00~17:00
전화번호
 070-8766-7777



5 인쇄소

후생관 중층

(주)케이에스센세이션

운영시간 08:30~18:00(공휴일 제외)
전화번호 043-232-2178
 * 인쇄물, 기념품, 현수막등 제작



6 카페

후생관 지하, 인재원 생활관 1층

후생관 (카페오늘)

운영시간
 08:00~17:00
 (공휴일 제외)
전화번호
 043-235-7022
 * 배달서비스 및
 예약서비스 가능



인재원 (츄추는북카페)

운영시간
 08:00~18:00
전화번호
 010-2554-3116
 * 직원증 제시하면
 커피제품 500원 할인



3 세탁소

후생관 중층

청춘세탁

운영시간 연중무휴
 * 세탁물 수거(09:00~10:00)
전화번호 010-9160-9101
카카오톡 ID cj5789



4 여행사

후생관 중층

가람여행사 (하나투어)

운영시간 09:00~18:00(공휴일 제외)
 * 코로나19로 비상주 운영
전화번호 043-254-1212



7 제과점

후생관 지하

탠덤

운영시간 월,화,목 06:30~19:00
 수,금 06:30~18:30
 (공휴일 제외)
전화번호 070-8019-0909
 * 배달서비스 및 대량주문 가능



8 문구점

후생관 중층

오피스디포 (대성문구)

운영시간 08:30~18:00
전화번호 043-238-3585



조감도



서비스별 구내번호 안내



오송보건의료행정타운 내 불편사항에 대하여
아래로 연락주시기 바랍니다.

	연락처	운영시간
방문 관련 문의	043-719-0000	09:00~18:00 (주말, 공휴일 제외)
출입증 장애 및 권한 문의	043-719-0404	09:00~18:00 (주말, 공휴일 제외)
기계 (에어컨, 온수, 공조 등)	043-719-0181	
전기 (사무실 전원, 엘리베이터등)	043-719-0182	24시간
소방 (화재, 소화기 비치 등)	043-719-0119	
건축 (균열, 누수, 건물보수 등)	043-719-5914	09:00~18:00
통신 (전화기, 스피드게이트 등)	043-719-0193	(주말, 공휴일 제외)



오송보건의료행정타운 이용안내서

오송보건의료행정타운 이용안내서

발행처

오송생명과학단지지원센터

주소

충청북도 청주시 오송생명2로 187,
오송생명과학단지지원센터

홈페이지

<http://osong.mohw.go.kr>

발행일

2022년 9월

편집디자인

(주)디자인위드
www.designwith.co.kr

